



Sonntag 17. April · 11 – 18 Uhr

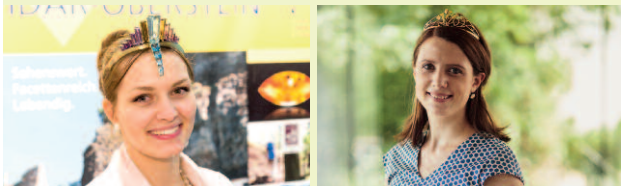
Am Sonntag wird's dann bunt und bewegt

In der Innenstadt findet der Frühlingsmarkt statt. Neben Kunsthandwerk und Krammarktständen wird „SooNahe – Gutes von Nahe und Hunsrück“ angeboten. Ebenso präsentieren sich wieder die Sonderschauen im Kaisersaal und der Innenstadt.

Der Einzelhandel lädt Sie zum **Verkaufsoffenen Sonntag** ein (13 bis 18 Uhr). Rund um den Marktplatzbrunnen erwartet Sie ein kurzweiliges Programm. Es gibt viel zu sehen, von Schmuck über Dekorationsartikel bis hin zu den neuesten Automodellen.

Zusätzliches Programm am Sonntag

- 14 Uhr **Rundgang mit der Deutschen Edelsteinkönigin Sonja und der Nahweinsteinprinzessin Franziska**
- 11-14 Uhr **Showkäsen mit dem Schwalbenhof**
- 11-14 Uhr **„Walking Act“ der Clowns mit Herz in der Innenstadt**



Sonntag „Street-Entertainment“

13:00-18:00 Uhr

Lassen Sie sich immer wieder von „Enzo“ – bekannt aus der RTL-Show „Deutschland sucht den Superstar“ – begeistern!



- Sonntag Vorträge – Kaisersaal**
Informieren Sie sich zu diesen interessanten Themen ...
- 12:00 Uhr Terzo – Gehörtherapie
 - 13:00 Uhr Glücklich und gesund in meinem Körper
 - 14:00 Uhr Gesund und aktiv Abnehmen
 - 15:00 Uhr Diabetischer Fuß – Pflege zu Hause
 - 16:00 Uhr Aktive Yogastunde: Yoga auf dem Stuhl
 - 17:00 Uhr Lauftherapie bei Gelenkerkrankungen



So Aktuell **Regionalbündnis** Soorwald-Nahe e.V. **STADT UND VERBANDSGEMEINDE BAD SOBERNHEIM**

www.soaktuell.de · www.soonahe.de · www.bad-sobernheim.de

Herzlichen Dank an unsere Sponsoren: **WOCHENSPIEGEL** www.wochenspiegelive.de **BD DESIGN**

BAD SOBERNHEIMER FRÜHLINGS MESSE
wir laden Sie ein!



mit Sonderschauen in Innenstadt & Kaisersaal
GESUNDHEIT, AUTOMOBIL, BAUEN + WOHNEN

Freitag – Sonntag
15. – 17. April 2016
Innenstadt und Kaisersaal

Veranstalter: **So Aktuell** **Regionalbündnis** Soorwald-Nahe e.V. **STADT UND VERBANDSGEMEINDE BAD SOBERNHEIM**



Bereits zum neunten Mal können sich Einheimische und Gäste auf die Bad Sobernheimer Frühlingsmesse freuen. Wieder ist es den Veranstaltern gelungen, ein attraktives Programm zusammenzustellen. **Information, Beratung, Unterhaltung, Essen und Trinken, Bummeln und Einkaufen** – alles ist möglich.

Bad Sobernheim und sein Umfeld zeigen ihre Stärken in puncto **Kultur, Wirtschaft, Handwerk, Einzelhandel, Gesundheit, Tourismus und SooNahe-Produkte.**

Informieren Sie sich im Rahmen unserer Frühlingsmesse auf den Sonderschauen **„Gesundheit“, „Automobil“** und **„Bauen + Wohnen“** in der Innenstadt sowie im Kaisersaal.

Freitag 15. April · 19 Uhr



„Heimatliche Genüsse“

Erleben Sie neue und alte Songs aus Film, Chanson und Musical gepaart mit einem kulinarischen Highlight aus der Region.

Birgit Auweiler, Isabelle Bodenseh und Manuel Seng präsentieren ein mitreißendes Programm mit ChanSon(g)s, die jeder kennt und die kaum einer kennt. So startet die Frühlingsmesse!

Freitag, 15.04.2016 um 19 Uhr im Kaisersaal

Umrahmt von einem 3-Gänge-Menü, das von dem Team der Kupferkanne um den **SooNahe-Koch Patrick Wahl** serviert wird.

Preis inkl. 3-Gänge-Menü: 55 €

Vorverkauf: Reisebüro Bromann · Großstr. 51 · 55566 Bad Sobernheim
KTI Bad Sobernheim · Bahnhofstr. 6 · 55566 Bad Sobernheim

Samstag 16. April · 11 – 18 Uhr

In der Innenstadt findet der Frühlingsmarkt statt und heimische Unternehmen präsentieren sich.

Informieren Sie sich über die Themen **Bauen, Wohnen, Energie, Automobil, Freizeit und Leben.** Zur **offiziellen Eröffnung** begrüßen wir Sie herzlich um 12 Uhr auf dem Marktplatz.

Sa. 14.30 Uhr **Wein-Kultur-Tour** – ab Marktplatz
Erleben Sie eine Stadtführung der besonderen Art ...

... zu ausgewählten Sehenswürdigkeiten. An fünf Stationen verkosten wir ausgewählte Nahe-Weine. Abschließend genießen wir eine kleine „Felke-Brotzeit“ im Heimatmuseum im Priorhof.

Dauer ca. 3 Stunden, Kosten 15 € pro Person
(inklusive Weine, Felke-Brotzeit und Führung), Anmeldung:
Tel. 0171-95 62 750, heimatmuseum@bad-sobernheim.de



Sa. und So. **„Milch macht bei der Messe munter“**
Regionale Milch- u. Käseangebote zum Mitmachen u. Kosten

Das Regionalbündnis und SooNahe präsentieren mit dem Partner „Milag“ viele Aktionen: Verkosten Sie Milchshakes, Käse und Milchcreme, machen Sie mit oder schauen Sie zu beim lustigen Melkwettbewerb und blicken Sie dem Käser vom Schwalbenhof über die Schulter!

Sie lernen auch die **Milchkönigin Carina Hirschen** kennen!



Auf der Sonderschau **„Gesundheit“** im Kaisersaal erwarten Sie vielseitige Informationen und Vorträge zu folgenden Themen: Ayurveda, Naturheilverfahren, Lauftherapie, Medical Beauty, Yoga, Fußpflege, Gehörtherapie sowie Beratung und Coaching ...

Samstag **Vorträge** – Kaisersaal
Informieren Sie sich zu diesen interessanten Themen ...

- 12:00 Uhr Blutegeltherapie
- 13:00 Uhr Diabetischer Fuß – Pflege zu Hause
- 14:00 Uhr Aktive Yogastunde: Yoga auf dem Stuhl
- 15:00 Uhr Lauftherapie bei Krebserkrankungen
- 16:00 Uhr Terzo – Gehörtherapie
- 17:00 Uhr Heilen durch Vergebung



Samstag
18:00-22:00 Uhr **Konzert** – Marktplatz
„Sie bringen den guten, den handgemachten Rock'n Roll ...“
„Tres Hombres“

