

Sa 3.10.	Grumbieremarkt Schweinschied	9.30 – 18 Uhr
	Handwerkermarkt, regionale Produkte. Ortsgemeinde Schweinschied. www.mein-schweinschied.de	
Sa 3.10.	Königinnen-Fest u. „Türen-auf-Aktion“	11 – 17 Uhr
	der Sendung mit der Maus Ferienhof Faust, Weiden. Die Edelsteinkönigin, die Nahe- weinprinzessin sowie die Soonwaldfee halten Hof. Regionale Produkte: handwerkliche Vorführungen, Mitmach- aktionen, Verkauf. Kinderprogramm, Essen und Trinken. Förderverein Deutsche Edelsteinstraße, Hunsrück Schiefer- und Burgenstraße, Regionalbündnis. www.foerderverein-edelsteinstrasse.de (siehe Innenseite)	
So 4.10.	Wandern mit dem Soonwaldbus	8 – 19 Uhr
	Thema Wein und Gesundheit, attraktives Programm mit Einstiegsmöglichkeiten nach veröffentlichtem Fahrplan. Anmeldungen bei Scherer-Reisen, Gemünden 06756 270, info@scherer-reisen.de . Initiative Soonwald. www.soonwald.de	
So 4.10.	Obst- u. Traubenmarkt Bad Sobernheim	11 – 18 Uhr
	Herbstmarkt mit Kunsthandwerk und regionalen Lebens- mitteln, Bühnenprogramm, vielen gastronomischen Angeboten und verkaufsoffenem Sonntag. Werbegemeinschaft SoAktuell. www.soaktuell.de	
Sa 10.10.	Rhauner Markt	8 – 18 Uhr
	Lukullisches Unterdorf, Krammarkt und Rahmenprogramm. Ortsgemeinde Rhaunen. www.rhaunen.de	
So 11.10.	Stadtfest Birkenfeld	13 – 18 Uhr
	Regionalmarkt und verkaufsoffener Sonntag. Der Kochbus des Landwirtschaftsministeriums beweist „Rheinland-Pfalz isst besser“. Wirtschaftsförderungsgemeinschaft Birkenfeld. www.wifoeg-birkenfeld.de	
Sa 17.10.	Kartoffelfest Sargenroth	ab 18 Uhr
	Kartoffelgerichte aus Omas Küche mit kleiner Herbstaus- stellung im Gemeindehaus. Unser Laden. www.sargenroth.de	
Di 20.10.	Leben mit der Energiewende III	19 Uhr
	Filmvorführung und Diskussion im Pro-Winz kino Simmern. Schwerpunkte: Plädoyer für die Energiewende, Energie speichern, Energie sparen, Energiewende selbst gemacht. Pro-Winz kino und Regionalbündnis. www.pro-winz kino.de	



Fotos u. Filme mit dem Flair der Tage der Region

Die Tage der Region bieten tolle Motive für Fotos und Filme. Schicken Sie Ihre eindrucksvollsten Aufnahmen an das Regionalbündnis. Daraus kann eine Präsentation für die Bewerbung von künftigen Tagen der Region entstehen. Mehr auf regionalbuendnis.de unter Aktuelles.



Regionalbündnis Soonwald-Nahe e.V.

Das Regionalbündnis ist ein politisch unabhängiger, gemeinnütziger Zusammenschluss von Menschen, denen die Zukunft der Heimat im Naheland und Hunsrück am Herzen liegt. Der Verein hat sich der regionalen Entwicklung verschrieben und steht für: Gute Ideen fördern, Akteure der unterschiedlichsten Art vernetzen, den Blick über lokale Grenzen hinaus weiten, das regionale Selbstbewusstsein entfalten.

Weitere Infos unter
www.regionalbuendnis.de

Vorsitzender: Dr. Rainer Lauf
Geschäftsstelle: Dhauner Str. 190 · 55606 Kirn
Tel. 06752 9145181
post@regionalbuendnis.de



Wir bedanken uns für die Förderung der Tage der Region bei



Rheinland-Pfalz
MINISTERIUM FÜR
UMWELT, LANDWIRTSCHAFT,
ERNÄHRUNG, WEINBAU
UND FORSTEN



Gestaltung: B&D Design, Monzingen, www.bb-grafikdesign.de · Fotos: Regionalbündnis u. a.





Tage der Region

machen Lust auf Bauernmärkte, Erntedankfeste, Wanderungen, heimatliche Menüs und Kulturprogramme – eine Präsentation der starken Seiten einer Region. In ganz Deutschland zeigen Regionalinitiativen mit Veranstaltungen voller Erlebnisse und Genuss, welcher Schatz an regionalen Lebensmitteln und Dienstleistungen den Menschen vor der eigenen Haustür zur Verfügung steht.

Im Nahe-Hunsrück-Raum ist das Regionalbündnis Soonwald-Nahe Motor für die Tage der Region und die Regionalmarke SooNahe. Von Birkenfeld bis Bingen sind über 15 Veranstaltungen mit ausgewiesen regionalem Charakter eine hervorragende Werbung für die Botschaft „Wer weiter denkt, kauft näher ein.“ Gemeinsames Ziel ist es, die Stärken der Region zu zeigen, die regionale Wertschöpfung zu fördern und die Kultur- und Artenvielfalt in der Region zu bewahren.

Lust auf regional? Dann sind die Tage der Region das perfekte Angebot – quicklebendig, mit lockeren Informationen und leckerem Essen. Wir wünschen Ihnen die Erkenntnis, dass es in unserer Heimat jede Menge Gutes zum Leben gibt.

Für das Regionalbündnis Soonwald-Nahe
Dr. Rainer Lauf, Vorsitzender

Samstag, 19.9.2015 Heimatliche Genüsse

11.30 und
14.30 Uhr **Speisen und Weine
richtig kombinieren**

Bei der Zusammenstellung von Weinen mit Speisen gibt es viele eingefahrene Meinungen und bisweilen auch Fehlgriffe. DLR, SooNahe, Weinland Nahe und Dehoga bieten beim Bauernmarkt die Gelegenheit, Kriterien für eine gelungene Speisen-Wein-Kombination kennen zu lernen.

Unter Moderation des Önologen Udo Bamberger werden Weine von SooNahe-Winzern zusammen mit Speisen verkostet, die der Party-Service Creativ von Michael Göckel aus SooNahe-Produkten zubereitet. Teilnahmebetrag €15 pro Person. Eine Anmeldung ist erforderlich unter info@soonaha.de

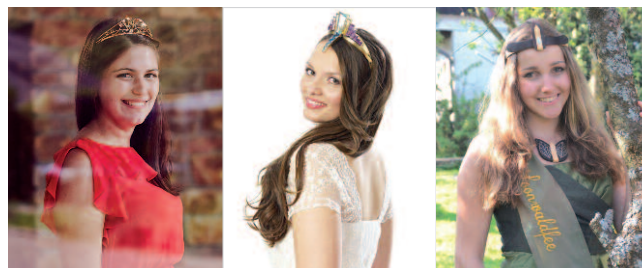
Samstag, 3.10.2015 Königinnen-Fest



11 – 17 Uhr

Unter dem Motto „**Menschen, Maus und Majestäten**“ halten die deutsche Edelsteinkönigin Sonja Mzyk, die Naheweinprinzessin Elisa Marie Reichardt sowie die Soonwaldfee Maria Flouli gemeinsam Hof. Im herrlichen Ambiente des Ferienhofs Faust in Weiden (Hauptstr. 26) bieten sie die Schätze ihres Reiches auf. Edelsteine, Schiefer, Kupfer, Nahewein und Lebensmittel aus der Region stehen neben den Majestäten im Mittelpunkt des Erlebnistags mit Vorführungen und Mitmachaktionen für Groß und Klein. Kinderprogramm: Kinderschminken, Fotos mit den Hoheiten, Heuspielplatz, Streichelzoo.

Auch „Die Sendung mit der Maus“ des WDR findet die Angebote klasse. Im Rahmen der Aktion „Türen auf!“ können Kinder hinter die Kulissen schauen und beim Königinnenfest an einem Workshop zum Thema Bearbeitung von Edelsteinen teilnehmen. Der Workshop ist bereits ausgebucht.



Tage der Region 2015 Gesamtprogramm

Sa 12.9.	Herbstmarkt Simmern	10 – 18 Uhr
	„Maje, gucke, kaafe“ rund um den Schinderhannesplatz. Früchte der Region, Dekoration für Haus und Garten, Getränke und kulinarische Spezialitäten des Herbstes. Stadt Simmern. www.simmern.de	
Sa 12.9.	Kreuznacher Klimaschutz- u. Energietag	10 – 16 Uhr
	Auf dem Kornmarkt: Energieberatung, Elektromobilität, geführte E-Bike-Touren, Gewinnspiel. Landkreis Bad Kreuznach. www.klimaschutz-lkkh.de	
So 13.9.	Naheland-Wander-Sommer „Rund um den Lemberg“	10 – 18 Uhr
	Probewanderung auf der neuen 13 km Vitaltour (Premiumwanderweg) mit SWR-Moderator Martin Seidler. Start: Lemberghütte bei Feilbingert. Naheland Touristik. www.naheland.net	
Sa 19.9.	Bauernmarkt Bad Kreuznach	9 – 18 Uhr
	Rüdesheimer Straße. Erzeugermarkt mit einem üppigen Angebot aus regionaler Landwirtschaft u. Kunsthandwerk. DLR Rheinhessen-Nahe-Hunsrück. www.dlr-rnh.rlp.de	
Sa 19.9.	Heimatliche Genüsse Speisen und Weine richtig kombinieren	11.30 und 14.30 Uhr
	Im Rahmen des Bauernmarkts. Vorstellung von Kriterien zur stimmigen Kombination von Essen und Wein, mit Kostproben. Anmeldung unter info@soonaha.de Weinland Nahe, SooNahe, DLR und Dehoga. www.weinland-nahe.de (siehe Innenseite)	
Sa 26.9.	Klein's Kulinarisches Küchenkonzert	19 Uhr
	Restaurant „Zum Felsenkeller“. Hunsrück-Menü, dazu Konzert auf Hunsrücker Platt mit Manni Kupp. Matthias Klein. www.hotel-zum-felsenkeller.de	
26. u. 27.9.	Veitsrodt Herbstmarkt	ab 10 Uhr
	Pferdemarkt, Kutschentreffen, Regionale Handwerksmesse, Großer Krammarkt. Ortsgemeinde Veitsrodt. www.veitsrodt.de	
So 27.9.	Wandererlebnistag Stromberg	10 – 18 Uhr
	Regionalmarkt, attraktive Kochshow mit Markus Buchholz vom Kaiserhof Guldental mit SooNahe-Produkten und dem Spezialthema Wild um 13 Uhr, ganztags Wander- und Walderlebnis. VG Stromberg. www.stromberg.de	
So 27.9.	40. Museumsfest	11 – 18 Uhr
	im Rheinland-Pfälzischen Freilichtmuseum, Bad Sobernheim. Großes Jubiläumsfest, Historischer Jahrmarkt, Bauern- und Handwerkermarkt, Puppentheater, Musik, regionale Essensspezialitäten. Freilichtmuseum. www.freilichtmuseum-rlp.de	