

# Eine nachhaltige Region schaffen

Ein festes Schwerpunktthema ist der Weg zu einer „Nachhaltigen Hunsrück-Nahe-Region“.

Wir wollen für unsere nachfolgenden Generationen eine Region schaffen und erhalten, die weiter lebenswert und zukunftsfähig ist.

Dabei deckt sich die Arbeit des Vereins in vielen Aspekten mit den Zielen für nachhaltige Entwicklung der Vereinten Nationen. Verschiedene Arbeitsgruppen haben definierte Themen wie Energie, Mobilität, Bauen, Tourismus, Bildung, Soziales, Land- und Forstwirtschaft u. a. erarbeitet. Daraus ergibt sich ein Handlungsleitfaden in den verschiedenen gesellschaftlichen und wirtschaftlichen Bereichen, der von Bevölkerung, Politik und Institutionen genutzt werden soll, um das Thema Nachhaltigkeit voranzubringen.

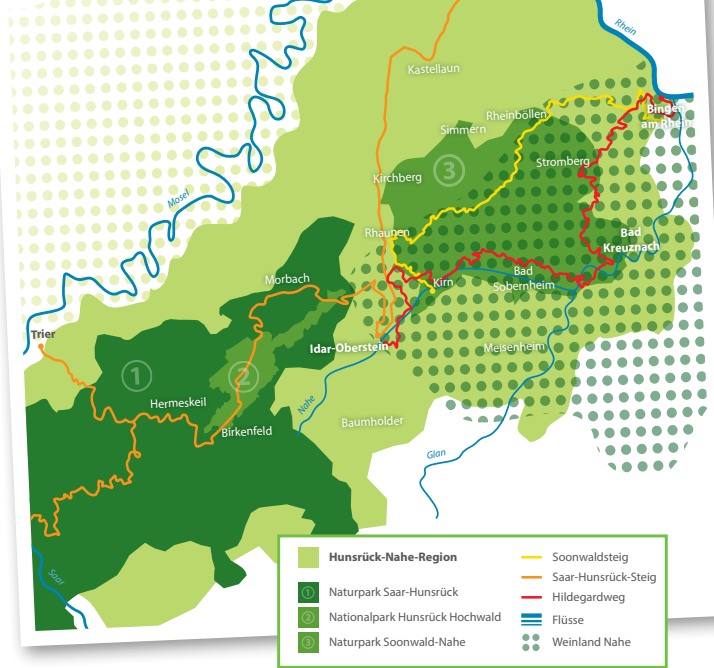
Dies alles ist in einer digital zur Verfügung stehenden Broschüre zusammengefasst (u.a. auf unserer Webseite) und wir arbeiten derzeit an einer „Wissensbibliothek/Regiopedia“, die als Internetplattform mit Best-Practice-Beispielen, Links u. a. bereitsteht und Akteure zu nachhaltigem Handeln motivieren soll.



Ein wichtiges Themenfeld ist dabei die „Schwammregion Hunsrück-Nahe“.

Der Klimawandel und der daraus resultierende Wassermangel und die Trockenheit der Böden verändern unsere Natur- und Kulturlandschaft dramatisch. Für unsere Wälder, für Landwirtschaft und Weinbau, aber auch für die Biodiversität unserer Region hat das gravierende Folgen. Mit unserem Projekt zur Schwammregion wollen wir Wege finden und an die entsprechenden Akteure heranführen, um mehr Wasser vor Ort in den Böden zu halten und so die Klimafolgen abzumildern.

Es gibt innerhalb und außerhalb der Region viele Best-Practice-Beispiele, die auf einer gut abrufbaren Plattform präsentiert werden und anderen als Beispiel dienen sollen.



Kerngebiet des Regionalbündnisses sind die Landkreise Bad Kreuznach, Birkenfeld und Rhein-Hunsrück mit zusammen ca. 340.000 Einwohnern und einer Fläche von ca. 2600 km<sup>2</sup>. Damit sind das ganze Naheland, das Nordpfälzer Bergland, der Binger Raum und große Teile des Hunsrücks erfasst.

Seit 2001 arbeiten wir als Verein, der den Netzwerkgedanken offen lebt. Wir verbinden Land- und Forstwirtschaft, Weinbau, Handwerk und Wirtschaft, Tourismus, Gastronomie, Gesundheitswesen, Kultur und Bildung, Medien, Politik und andere Bereiche im Sinne einer zukunftsfähigen Regionalentwicklung.

Engagieren Sie sich mit uns für unsere Region und werden Sie Mitglied beim Regionalbündnis:



**Regionalbündnis Soonwald-Nahe e.V.**  
Louvresstraße 8 | 55566 Bad Sobernheim  
Telefon 06751-3298 | post@regionalbuendnis.de  
Mobil: 0160-95359849 (bitte Nachricht hinterlassen)

**Regionalbündnis**  
Soonwald-Nahe e.V.

[www.regionalbuendnis.de](http://www.regionalbuendnis.de)

**Regionalbündnis**  
Soonwald-Nahe e.V.



**WIR  
VERNETZEN &  
BEWEGEN!**

Gestaltung: www.bd-grafikdesign.de



- Wir ... sind ehrenamtlich, unabhängig und gemeinnützig.**
- ... bündeln die Kräfte der Region und sind die Klammer des Nahe-Hunsrück-Raumes.**
- ... unterstützen Projekte und Ideen und fördern echte Regionalität.**
- ... schaffen und unterstützen das Selbstbewusstsein in der Region.**

Das Regionalbündnis ist das gebiets- und themenübergreifende Netzwerk unserer Region!

Wir haben es uns zur Aufgabe gemacht, die Gemeinsamkeiten von Natur, Kultur, Geschichte, Dialekt und Mentalität der Hunsrück-Nahe-Region ins Bewusstsein der Bewohner\*innen zu rücken. Aber auch Politik und Institutionen sollen zu gemeinsamen Initiativen und konzertiertem Auftreten bewegt werden. Grenzen von Kreisen oder Gemeinden sollen künftig in den Köpfen der Menschen weiter an Bedeutung verlieren, um einen Weg zu einer gemeinsamen regionalen Identität zu finden.

**Wir VERNETZEN & BEWEGEN!**



[www.regionalbuendnis.de](http://www.regionalbuendnis.de)

Aus Liebe zur Region entstand aus unserer Arbeit heraus die Marke „SooNahe“. Die besten Produkte von Nahe und Hunsrück von den Feldern und Wiesen, aus den Gärten, Ställen und Wäldern tragen das SooNahe-Zeichen. SooNahe zeigt die Qualität und Vielfalt der Produkte auf den Bauernhöfen, in den Mühlen, Keltereien, Bäckereien, Metzgereien und weiteren Lebensmittelbetrieben in der Region. Unsere Regionalmarke ist inzwischen zu dem Markenzeichen der Region nach innen und außen geworden! [www.soonae.de](http://www.soonae.de)



**Tag der Regionen**

Der Tag der Regionen ist ein bundesweiter Aktionstag im Zeitraum des Erntedankfestes, der die Stärken und Vorteile der Regionen zeigt und den Verbraucher\*innen die Zusammenhänge zwischen persönlichem Konsumverhalten und den Entwicklungschancen der eigenen Region bewusst macht. Dieser Ansatz wird lebendig durch vielfältige Erlebnisse, Informationen und Berührungen mit regionalen Wirtschaftskreisläufen.



**Lebendige Natur**



Die Wälder des Nahe-Hunsrück-Raumes, speziell der Nationalpark Hunsrück-Hochwald und der Soonwald sind als große Waldgebiete mit hohem Laubwaldanteil wichtige Rückzugsgebiete für bedrohte Arten, zugleich Erholungsraum und Grüne Lunge. Die Bedeutung der Wälder für den Wasserhaushalt und den Ausgleich des Klimawandels ist enorm. Wir schärfen mit unserem Projekt das Bewusstsein in der Bevölkerung dafür und vernetzen die Akteure, die sich um den Wald kümmern. Eine Reihe von Projekten laufen schon unter dem Dach „Lebendige Wälder“ und es sollen noch viele dazu kommen.



Die „Lebendige Nahe“ ist einer der Flüsse im Netzwerk „Lebendige Flüsse“ der Deutschen Umwelthilfe. Im Einzugsgebiet unseres Heimatflusses und seiner Nebenbäche widmen eine Reihe von Projektpartnern ihre Arbeit der Verbesserung der ökologischen Qualität, dem Hochwasserschutz und dem Naturgenuss für den Menschen. Neu ist u. a. der Aspekt der Ausbreitung des Bibers.



In mehreren Jahren haben wir nun schon bunte und attraktive Programme mit Aktionen zusammengestellt, die Menschen die Möglichkeit bieten, die einzigartigen Naturschätze unserer heimischen Wiesen mit allen Sinnen zu erleben. Unter unserer Federführung beteiligen sich Anbieter von Wanderungen, Erlebnistagen, Kräuterkochkursen und Streuobstprojekten am Programm der „Lebendigen Wiesen“.

